

**Módszertani útmutató**  
**az okmányiroda feladatai ellátása során alkalmazható technikai eszközökről, valamint az**  
**arcképmás-felvételezés követelményeiről**

***I. Az okmányirodák üzemeltetéséhez biztosított eszközök***

**1. Hálózati eszközök**

Min. 64 kb/sec adatátviteli összeköttetés titkosítással

a) Router

[helyi LAN hálózat (UTP/FTP ETHERNET) minimum CAT5 minőségi fokozat]

b) 10/100/1000 SWITCH

(okmányirodai-járási hivatali rendszer leválasztására)

c) Zárt láncú telefon

**2. Digitális képfelvételező eszköz**

a) Felbontás: minimum 2 megapixel

b) Optikai-zoom: minimum 5x

c) Szín korrekció: automatikus vagy programból állítható

d) Fényerő szabályozás: automatikus

e) Csatlakozó: legalább USB 2.0, TCP/IP (Ethernet) előnyt jelent

f) Állványcsavarral rendelkezik.

g) Saját tápellátással rendelkezik.

h) Az eszköznek rendelkeznie kell Microsoft Windows 7 és a fölötti 32 és 64 bit-es operációs rendszerekhez tartozó gyártói, vagy a Microsoft által biztosított és támogatott driver programmal. Az eszköz rendelkezik Windows 8 Enterprise (32- és 64-bit), Windows 8.1 Enterprise (32- és 64-bit) kompatibilis gyártó, vagy a Microsoft által biztosított és támogatott driver programmal, és ezek szoftverkövetése szükséges.

i) Az eszköz számítógéphez kötve webkameraként működik.

j) MS Net 4.0 keretrendszert támogató szoftver fejlesztői készlettel (SDK) rendelkezik.

k) Szükséges minimális kiegészítők:

ka) 1 db USB kábel, TCP/IP esetén UTP kábel, valamint

kb) 1 db tápcsatlakozó szállítása

Az SDK licencet a szállító biztosítja a megrendelő részére.

**3. ICAO modul**

a) Minőségi elvárás: ISO/IEC 19794-5 szabványnak megfelelő képi kimenet biztosítása.

b) Működési mód: az elkészült képet minősíti vagy Streamből leveszi a szabványnak megfelelőt.

c) Beviteli eszköz kezelése: kamera, fényképezőgép, szkennel.

d) Fejlesztői környezet: .Net 4.0 vagy magasabb, C#, Java, C++.

e) OS: Az eszköznek rendelkeznie kell Microsoft Windows 7 és a fölötti 32 és 64 bit-es operációs rendszerekhez tartozó gyártói, vagy a Microsoft által biztosított és támogatottsággal. Windows 8.1- 32/64 bit támogatás, Windows 10 - 32/64 bit támogatás.

f) SDK minimum funkciók.

g) ISO/IEC 19794-5 szabványnak megfelelés.

h) Paraméterezhető képméret – egy forrásból több féle kimeneti méret.

i) Veszteséges és veszteségmentes kimeneti képfarmátumok támogatása.

- j) DirectShow support.
- k) Kalibrálhatóság.
- l) Kliens oldali működés (500 darab kliens).
- m) Automatikus ellenőrzés kikapcsolhatósága.
- n) Fejlesztői dokumentáció: az SDK teljes körű funkcionalitását példaprogramokkal (minimum 30 db) bemutató angol vagy magyar nyelven elektronikus formátumban.

#### **4. Okmányolvasó modul**

- a) Szenzorok száma: 1.
- b) Megvilágítás: normál, infra.
- c) Az eszköz rendelkezzen MRZ OCR olvasással
- d) Az eszköz rendelkezzen Enhanced Optical System (EOS)-sal
- e) Az eszköz rendelkezzen RFID (e-Passport) olvasással
- f) Kommunikációs protokoll: (a kártya és az olvasó között) ISO 14443 A/B (T=CL)
- g) Baud rate: ISO 14443 A/B 848 Kbit/sec
- h) Kommunikációs protokoll: (a PC és az olvasó között) ISO 7816 (T=1, T=0)
- i) BAC és EAC (tanúsítványkezelés) rendelkezik.
- j) Csatlakozó felület: minimum USB 2.0.
- k) Az eszköz rendelkezzen a szükséges USB driverrel.
- l) Az eszköz rendelkezzen SDK .net, Java támogatással.
- m) A 2014. december 31-ével bevezetésre kerülő az okmányok elektronikusan tárolt adatainak magasabb szintű védelmét biztosító és kötelezően alkalmazandó kiegészítő hozzáférés-ellenőrzésre (SAC/PACE v2) való alkalmassága.
- n) Az eszköznek rendelkeznie kell Microsoft Windows 7 és a fölötti 32 és 64 bit-es operációs rendszerekhez tartozó gyártói, vagy a Microsoft által biztosított és támogatott driver programmal.

#### **5. Asztali lapszkennner**

- a) Lapolvasó típusa: síkágys.
- b) Optikai beolvasási felbontás: minimum 1200dpi
- c) Beolvasási sebesség: maximum 30 sec/A4 oldal (minimum 300 dpi mellett)
- d) Színmélység: minimum 24 bit
- e) Beolvasási méret: minimum A4
- f) Csatlakozófelület USB2.0 vagy gyorsabb
- g) Beolvasási fájlformátumok: BMP, TIFF, JPEG, PNG, PDF
- h) Az eszköznek rendelkeznie kell Microsoft Windows 7 és a fölötti 32 és 64 bit-es operációs rendszerekhez tartozó gyártói, vagy a Microsoft által biztosított és támogatott driver programmal.
- i) USB kábel,
- j) 1 db tápcsatlakozó és tápegység szállítása (amennyiben külön tápellátással rendelkezik)

#### **6. Ujjnyomat olvasó**

- a) Ujjnyomat olvasó: min. 1.0" x 1.0" (25,4 x 25,4 mm), min. 500 dpi +/-1, megfelel a CJIS-RS-0010 (V7) „IAFIS Image Quality Specifications”, „F” mellékletnek
- b) Csatlakozó felület: minimum USB 2.0
- c) Az eszköz rendelkezzen 1 db 3 méter hosszú USB kábellel (szükséges tartozék).
- d) Software Fejlesztő Csomag: (SDK) . Net
- e) WSQ tömörítés
- f) JPEG2000 tömörítés

- g) Hőmérséklet: legalább 0 °C-tól +50 °C tárolási és + 5 °C-tól +40 °C működési
- h) Páratartalom: 10-től 90% nem-kondenzálódó, irodai környezet
- i) Az eszköznek rendelkeznie kell Microsoft Windows 7 és a fölötte 32 és 64 bit-es operációs rendszerekhez tartozó gyártói, vagy a Microsoft által biztosított és támogatott driver programmal.

#### **7. Vonalkód olvasó**

- a) Leolvasó típusa: 1 dimenziós, kétirányú lézer.
- b) Leolvasási távolság: 1-400 mm, vagy tágabb tartomány
- c) Tápellátás: USB kábelen keresztül PC-ről, vagy saját tápegységével
- d) Csatlakozófelületek: legalább USB2.0 vagy újaK
- e) Az eszköznek rendelkeznie kell Microsoft Windows 7 és a fölötte 32 és 64 bit-es operációs rendszerekhez tartozó gyártói, vagy a Microsoft által biztosított és támogatott driver programmal.
- f) Minimálisan támogatott vonalkód szabványok: Code39, FULL ASCII Code39, UPC/EAN/JAN, CODABAR, Interleaved 2/5, Code128, Code11, Code93, MSI/PLESSEY, Code4
- g) Szükséges minimális kiegészítő 1 db USB kábel

#### **8. Asztali nyomtató**

- a) Technológia: lézer.
- b) Támogatott papírméret: minimum A4.
- c) Minimum 25 lap/perc nyomtatási sebesség, fekete-fehérben.
- d) Hálózatos nyomtatás.
- e) Hálózati interfész: legalább Ethernet 10/100.
- f) USB port.
- g) Minimum 600 dpi felbontás.
- h) Kétoldalas nyomtatás.
- i) Minimum 150 lapos papírkazetta kapacitás.
- j) Nyomtatónyelv: PCL5/6, Postscript3 (emuláció is elfogadott).
- k) USB kábel, tápkábel.
- l) induló festékkészlet.
- m) Kezelési (használati) útmutató.
- n) Energy Star minősítés.
- o) Az eszköznek rendelkeznie kell Microsoft Windows 7 és a fölötte 32 és 64 bit-es operációs rendszerekhez tartozó gyártói, vagy a Microsoft által biztosított és támogatott driver programmal.

#### **9. Standard számítógép konfiguráció**

- a) Forma: DT vagy MT kialakítás.
- b) Processzor: A Spec.org mérései alapján a CINT2006 teszten elért legalább átlag 38 Baseline pontérték, CINT2006 Rate teszten elért legalább átlag 113 Baseline pontérték, illetve a CFP2006 teszten elért legalább átlag 50 Baseline pontérték, valamint a CFP2006 rates teszten elért legalább átlag 93 Baseline pontérték. A fenti értékek együttes teljesülése szükséges. Képes hardver virtualizáció támogatására (pl.: Core i5 2310).
- c) Memória: DDR3, min 4 GB, további bővítési lehetőség 8GB-ra modul csere nélkül.
- d) Lemez csatoló: minimum 6Gbit/s sebesség.
- e) Belső lemez: min. 250 GB méretű, legalább 75 IOPS sebességű, 6Gbit/s sebességű csatolófelülettel
- f) Belső optikai meghajtó: minimum DVD+-RW drive

- g) Hálózati csatoló: minimum 1 darab, minimum 1Gbit/s sebességű Ethernet hálózati csatoló.
- h) Hang: Fülhallgató kimenettel rendelkezzen a konfiguráció
- i) USB: Minimum 10 darab csatlakozó Mindegyik csatlakozó minimum USB2.0 szabványú és legalább 2 elől legyen.
- j) Monitor csatlakozás: 2 kijelző egyidejű csatlakozását lehetővé tevő konfiguráció, extended desktop üzemmód támogatása szükséges
- k) Megjelenítés: Windows 7 Aero kompatibilis, min 1440x900 felbontással (monitoronként) és legalább 24 bites színmélységgel
- l) WOL támogatás: Wake-On-LAN támogatás szükséges.
- m) Menedzselhetőség: biztosítani kell a meglévő Microsoft System Center alóli menedzselhetőséget (hardver leltár is), Távoli konzol átvételi lehetőség már a bootolás folyamán (BIOS beállítása is)
- n) Billentyűzet: Magyar nyelvű billentyűzet, min. 101 gombos
- o) Egér: optikai egér
- p) Beépített SmartCard olvasó (minimum PC/SC, ISO7816-1, 2, 3, 4 támogatás, billentyűzetbe építve)
- q) Operációs rendszeri támogatás: 32 és 64 bites Windows 7 Enterprise, valamint 32 bites Windows XP futtatása biztosított kell legyen
- r) Driver-ek: Minden a gépben található eszköz (device) kell, hogy rendelkezzen Microsoft Windows 7 és a fölötti 32 és 64 bit-es operációs rendszerekhez tartozó gyártói, vagy a Microsoft által biztosított és támogatott driver programmal
- s) Energiahatékonysági megfelelés: Energy Star 5.0
- t) Szállítandó licence: Microsoft Windows 7 Professional 32 bit HUN OEM

#### **10. Ügyintézői monitor**

- a) Képernyő mérete: minimum 19"
- b) Csatlakozók: a fenti konfigurációhoz kapcsolható monitor. A monitor csatlakoztatása után a fenti számítógép konfigurációnak legalább további 1db ügyfél monitor csatlakozással még rendelkeznie kell.
- c) Natív felbontás: minimálisan 1440\*900, 16:10 méretarány
- d) Válaszidő max. 5 ms
- e) Energiahatékonysági és ergonómiai megfelelés: minimum TCO 3.0
- f) A monitoroknak VESA fali tartóval falra szerelhetőeknek kell lenniük.
- g) Szükséges minimális kiegészítők:
  - ga) 1db szükséges videó kábel, valamint
  - gb) 1 db tápcsatlakozó szállítása.

#### **11. Ügyfélmonitor**

- a) Képernyő mérete: minimum 19"
- b) Csatlakozók: a fenti konfigurációhoz kapcsolható monitor. A monitor csatlakoztatása után a fenti számítógép konfigurációnak legalább további 1db ügyintézői monitor csatlakozással még rendelkeznie kell
- c) Natív felbontás: minimálisan 1440\*900, 16:10 méretarány
- d) Válaszidő: max. 5ms
- e) Energiahatékonysági és ergonómiai megfelelés: minimum TCO 3.0
- f) VESA fali tartóval falra szerelhető.
- g) Szükséges minimális kiegészítők:

- ga) 1db szükséges videó kábel min. 3 m,
- gb) 1 db tápcsatlakozó szállítása,
- gc) VESA fali tartó.

## 12. eSZIG kártyaolvasó

### a) Eszköz meghatározása

Érintésmentes kártyák kezelésére alkalmas kártyaolvasó

### b) Hardveres elvárások

- ba) Integrált antenna érintésmentes kártyák kezelésére
- bb) USB standard-A computer csatlakozó

Ha PIN pad-del rendelkezik, további követelmények:

- bc) minimum 2 x minimum 16 karakteres LCD kijelző
- bd) Látható kijelző méret: minimum 50 mm x minimum 15 mm
- be) minimum 13 gombos integrált billentyűzet, amely minimum 10 számos és minimum 3 funkció billentyűzetből áll
- bf) Üzemi állapotjelző, ami az eszköz üzemi állapotait jeleníti meg (legalább az alábbi állapotokat meg kell tudni különböztetni: készenlétben; kártya-kapcsolat létrejött; olvasás folyamatban; felhasználói interakcióra vár)
- bg) PIN PAD manipuláció elleni védelem: elvárás, hogy a PIN PAD elektronikájához az olvasó külső borításán látható roncsolódás nélkül ne lehessen hozzáférni (pl. biztonsági matrica)

### c) Szoftveres elvárások

- ca) Chipkártya protokoll: T=CL,
- cb) Kontaktusmentes interfésze alkalmas legyen legalább a sztenderdek szerinti 106, 212, 424 kb/s írási és olvasási sebességre
- cc) Szabványos PC/SC interfész (opcionálisan CCID) BSI TR-03119 Appendix D. szerinti parancskészlettel
- cd) Kompatibilitás a következő operációs rendszerekkel (32 és 64 bites is):
- ce) Windows 7, 8, 8.1, 10
- cf) Linux: CentOS 7, Debian 7, Ubuntu 14.04 LTS, Suse 13.2
- cg) MAX OS X: Lion, Yosemite, El Capitan

Ha PIN pad-del rendelkezik, további követelmények:

- ch) PIN csere támogatása
- ci) Chipkártya protokoll: T=CL
- cj) Biztonságos PIN beadás az integrált billentyűzeten
- ck) az eszköz menürendszere más nyelvek mellett magyar nyelvű legyen
- cl) PIN PAD-en megadott kóddal alkalmas legyen PACE csatorna felépítésére, támogassa az EAC2 autentikáció előtti felhasználói megerősítést (EstablishPACEChannel – CHAT)
- cm) BSI TR-03110-4 (v2.20) 2.2.3 szerinti adatcsoportokra
- cn) Magyar elektronikus személyazonosító igazolvány által definiált adatcsoportokra
- co) BSI TR-03119 Appendix A.4.4. szerinti parancsok szűrése
- cp) Firmware frissítés olvasó oldali biztonsági hitelesítéssel

**d) Működési környezet**

da) Hőmérséklet: 0-50°C

db) Páratartalom: maximum 90%

**e) Egyéb elvárások**

ea) új, a szállítást megelőzően sehol nem használt eszközök

eb) Érintésnélküli csatlakozási felületre vonatkozóan ISO/IEC 14443 (part 2,3,4) A/B-nek való megfelelés

ec) Az ajánlott eszközökre vonatkozó gyártói adatlap a következő nyelveken: magyar és angol, vagy magyar és német

Ha PIN pad-del rendelkezik, további követelmények:

ed) BSI TR-03119 műszaki irányelv szerinti kártyaolvasó kategória: Standard olvasó (Cat-S)

ef) PC/SC szabványnak való megfelelés: PCSC- Part 10 v2.02.08 Amendment 1.1

**13. Aláírópad**

a) Képernyő Típus: F-STN, pozitív fényvisszaverő

b) Képernyőméret (diagonálisan mérve): 4,5 "(96 x 60 mm)

c) Natív felbontás: 320 x 200 képpont

d) Olvasási módszer: Elektromágneses rezonancia (EMR)

e) Tollnyomás szint: 1024

f) Report rate: 200 pps

g) Érzékelő felbontás: 2,540 lpi

h) Koordináta pontossága: ± 0,5 mm (középen)

i) Biztonsági zár retesz: Igen

j) Akkumulátormentes toll: Igen

k) Vezeték nélküli toll

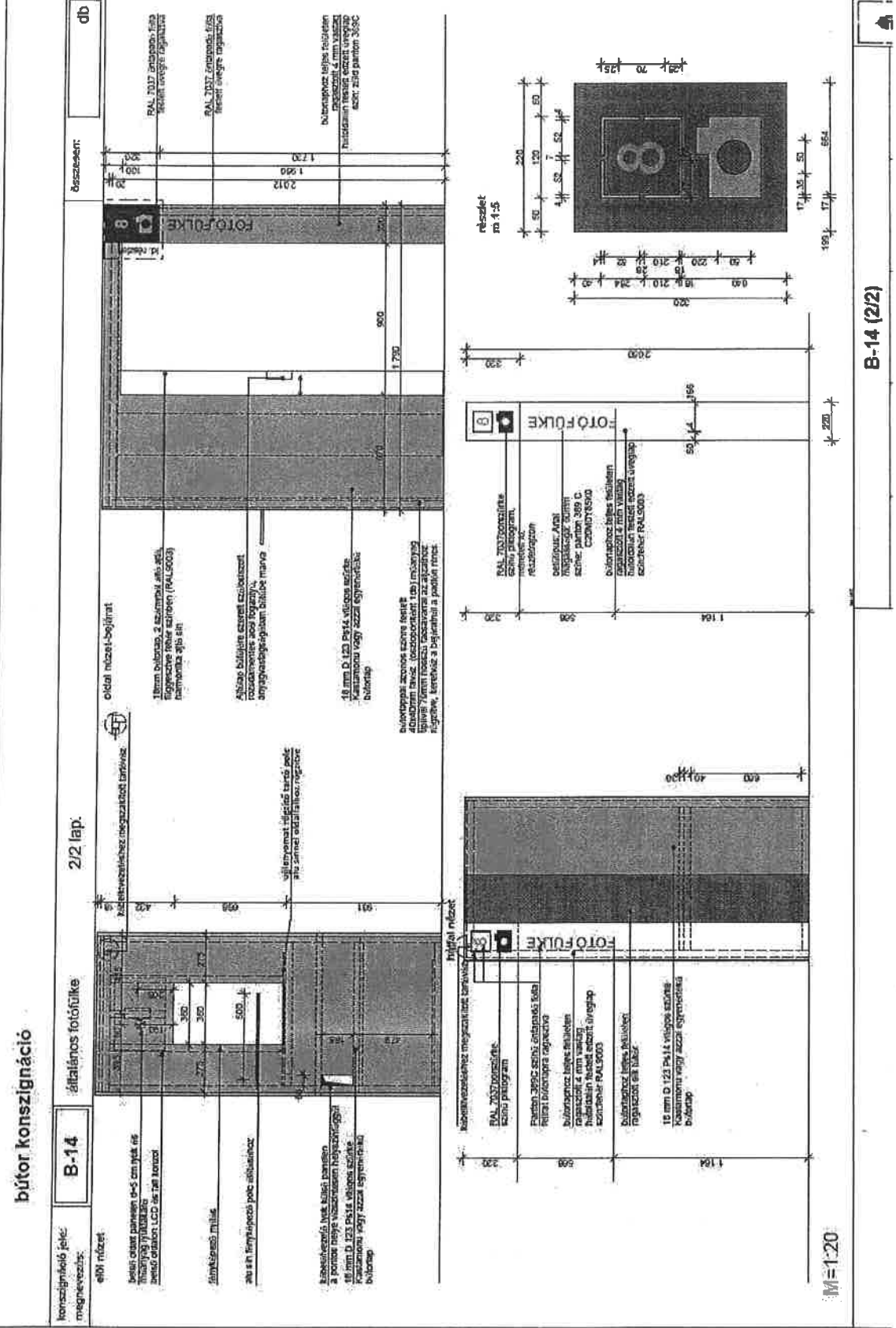
l) Fejlesztési környezetek: C ++, .Net és Java SDK / API

m) Az eszköznek rendelkeznie kell Microsoft Windows 7 és a fölötti 32 és 64 bit-es operációs rendszerekhez tartozó gyártói, vagy a Microsoft által biztosított és támogatott driver programmal"

***II. Az arcképmás-felvételezés során biztosítandó körülmények***

1. Az arcképmás felvételezés során az alábbi követelményeknek megfelelő, fix kiépítésű bútorzat (fotobox) vagy azzal egyenértékű belsőépítészeti megoldás használatos:





**bútor konszignáció**

konstrukciós feladat megnevezése: **B-14**

ábrák: **általános fotófülkék**

2/2 lap.

összesen: **db**

**előlapi műzet:**  
 teljes csomagban 4-5 cm vastk és  
 100x100x100 mm-es  
 keretű fotók LCD képernyővel

**hátsó rész műzet:**  
 18 mm-es fémlemezre  
 4 mm-es vastk és  
 100x100x100 mm-es  
 keretű fotók LCD képernyővel

**színes műzet:**  
 18 mm-es fémlemezre  
 4 mm-es vastk és  
 100x100x100 mm-es  
 keretű fotók LCD képernyővel

**oldali műzet-bejelölés:**  
 18 mm-es fémlemezre  
 4 mm-es vastk és  
 100x100x100 mm-es  
 keretű fotók LCD képernyővel

**hátsó rész műzet:**  
 18 mm-es fémlemezre  
 4 mm-es vastk és  
 100x100x100 mm-es  
 keretű fotók LCD képernyővel

**színes műzet:**  
 18 mm-es fémlemezre  
 4 mm-es vastk és  
 100x100x100 mm-es  
 keretű fotók LCD képernyővel

**előlapi műzet:**  
 teljes csomagban 4-5 cm vastk és  
 100x100x100 mm-es  
 keretű fotók LCD képernyővel

**hátsó rész műzet:**  
 18 mm-es fémlemezre  
 4 mm-es vastk és  
 100x100x100 mm-es  
 keretű fotók LCD képernyővel

**színes műzet:**  
 18 mm-es fémlemezre  
 4 mm-es vastk és  
 100x100x100 mm-es  
 keretű fotók LCD képernyővel

**oldali műzet-bejelölés:**  
 18 mm-es fémlemezre  
 4 mm-es vastk és  
 100x100x100 mm-es  
 keretű fotók LCD képernyővel

**hátsó rész műzet:**  
 18 mm-es fémlemezre  
 4 mm-es vastk és  
 100x100x100 mm-es  
 keretű fotók LCD képernyővel

**színes műzet:**  
 18 mm-es fémlemezre  
 4 mm-es vastk és  
 100x100x100 mm-es  
 keretű fotók LCD képernyővel

**előlapi műzet:**  
 teljes csomagban 4-5 cm vastk és  
 100x100x100 mm-es  
 keretű fotók LCD képernyővel

**hátsó rész műzet:**  
 18 mm-es fémlemezre  
 4 mm-es vastk és  
 100x100x100 mm-es  
 keretű fotók LCD képernyővel

**színes műzet:**  
 18 mm-es fémlemezre  
 4 mm-es vastk és  
 100x100x100 mm-es  
 keretű fotók LCD képernyővel

**oldali műzet-bejelölés:**  
 18 mm-es fémlemezre  
 4 mm-es vastk és  
 100x100x100 mm-es  
 keretű fotók LCD képernyővel

**hátsó rész műzet:**  
 18 mm-es fémlemezre  
 4 mm-es vastk és  
 100x100x100 mm-es  
 keretű fotók LCD képernyővel

**színes műzet:**  
 18 mm-es fémlemezre  
 4 mm-es vastk és  
 100x100x100 mm-es  
 keretű fotók LCD képernyővel





# bútor konszignáció

konszignációs fel-  
megnevezés:

**B-14-A**

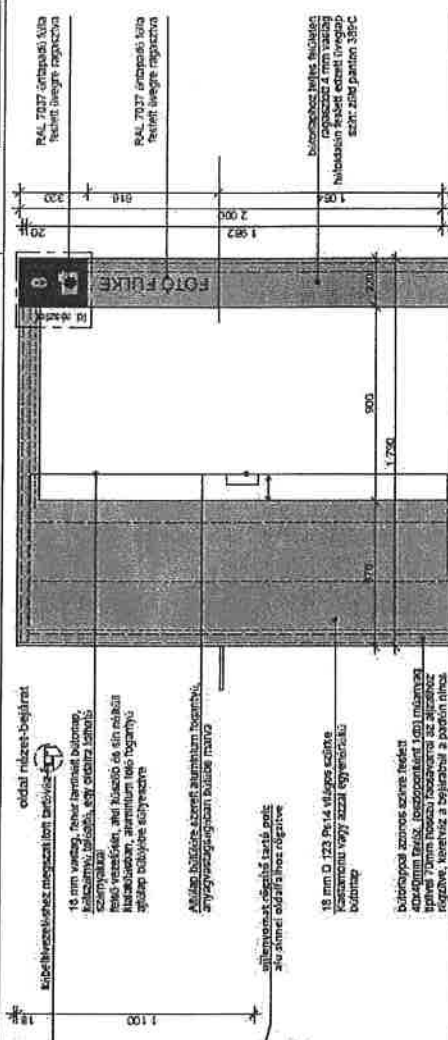
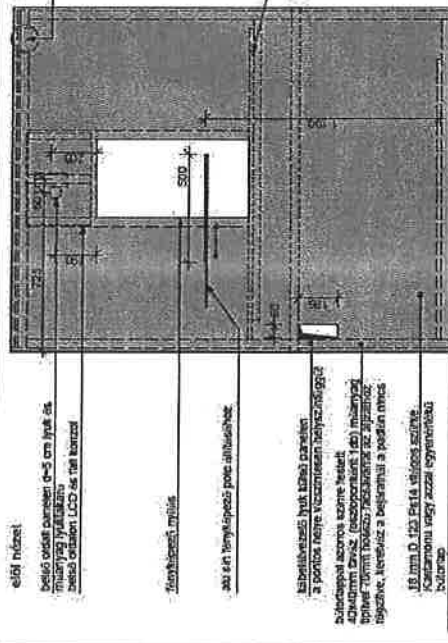
akadálymentes fotófülké

2/2 lap.

kapcsolódó rajzok:

összesen:

db



elől nézet

Széles oldal panel: 0-5 cm lyuk és  
széles oldalon LCD és 0-5 cm lyuk

fényvisszérnyelő

0-5 cm lyukajtóhoz pont állásúhoz

baloldali panel lyuk: 180 mm átmérő  
a pontos helyre vízszintesen beilleszthető  
belsővel szoros szorítóval  
40x40 mm-es, (középponttal 180) méretű  
lyuk 70 mm hosszú 750x300-as ajtóhoz  
igazítva, levezetve a bejáratnál a portán átves  
18 mm D 123 Pk.14 világos színe  
Közvetlenül vagy azaz egyenlőre  
szorítóval

baloldali rész: 180 mm átmérő  
középponttal 180 méretű  
lyuk 70 mm hosszú 750x300-as ajtóhoz  
igazítva, levezetve a bejáratnál a portán átves

oldali nézet-belső

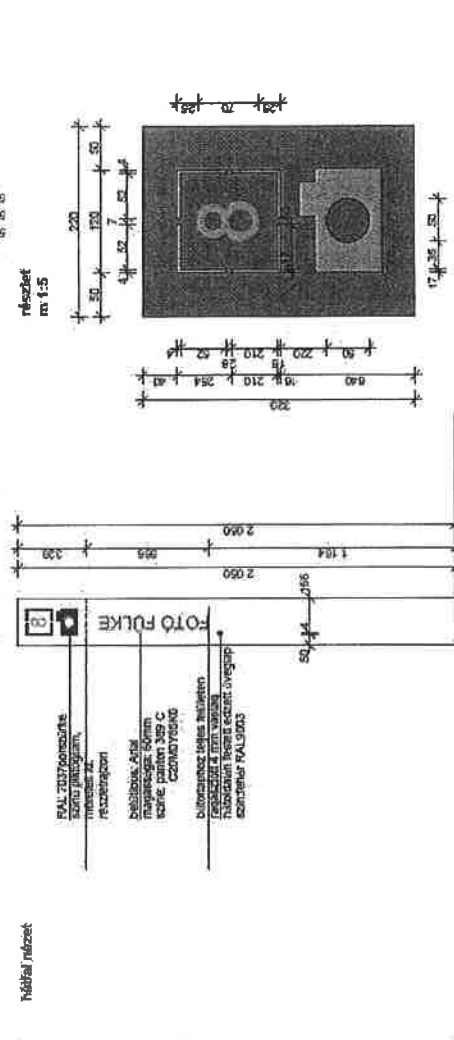
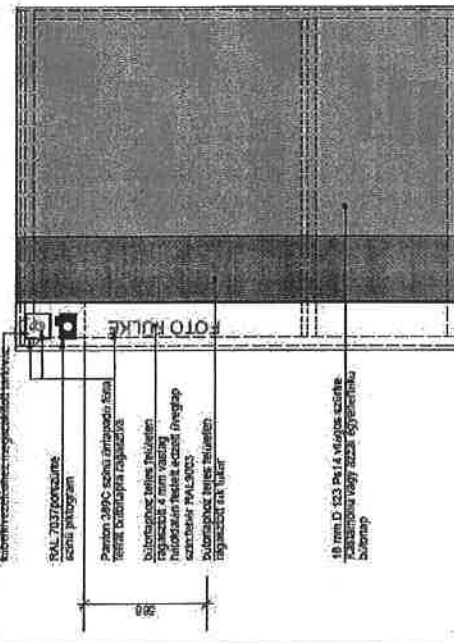
széles oldal panel: 0-5 cm lyuk és  
széles oldalon LCD és 0-5 cm lyuk

fényvisszérnyelő

0-5 cm lyukajtóhoz pont állásúhoz

baloldali panel lyuk: 180 mm átmérő  
a pontos helyre vízszintesen beilleszthető  
belsővel szoros szorítóval  
40x40 mm-es, (középponttal 180) méretű  
lyuk 70 mm hosszú 750x300-as ajtóhoz  
igazítva, levezetve a bejáratnál a portán átves

18 mm D 123 Pk.14 világos színe  
Közvetlenül vagy azaz egyenlőre  
szorítóval



hátsó nézet

RAL 7037 kék színű  
szorítóval,  
fényvisszérnyelő

baloldali panel  
mélysége: 180 mm  
szorító: 40x40 mm-es,  
(középponttal 180) méretű  
lyuk 70 mm hosszú 750x300-as  
ajtóhoz igazítva, levezetve a bejáratnál a portán átves

baloldali rész: 180 mm átmérő  
középponttal 180 méretű  
lyuk 70 mm hosszú 750x300-as ajtóhoz  
igazítva, levezetve a bejáratnál a portán átves

18 mm D 123 Pk.14 világos színe  
Közvetlenül vagy azaz egyenlőre  
szorítóval

elől nézet

Széles oldal panel: 0-5 cm lyuk és  
széles oldalon LCD és 0-5 cm lyuk

fényvisszérnyelő

0-5 cm lyukajtóhoz pont állásúhoz

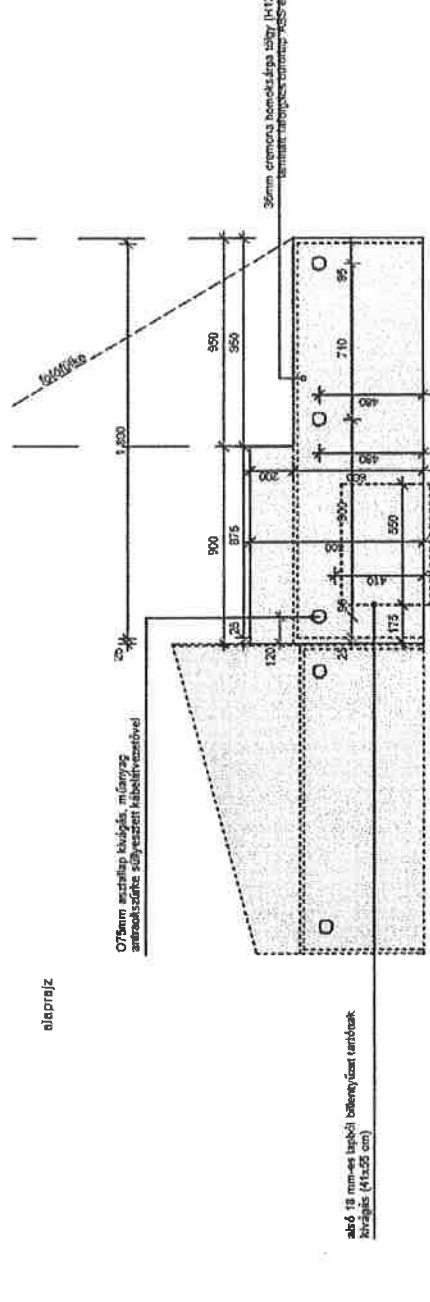
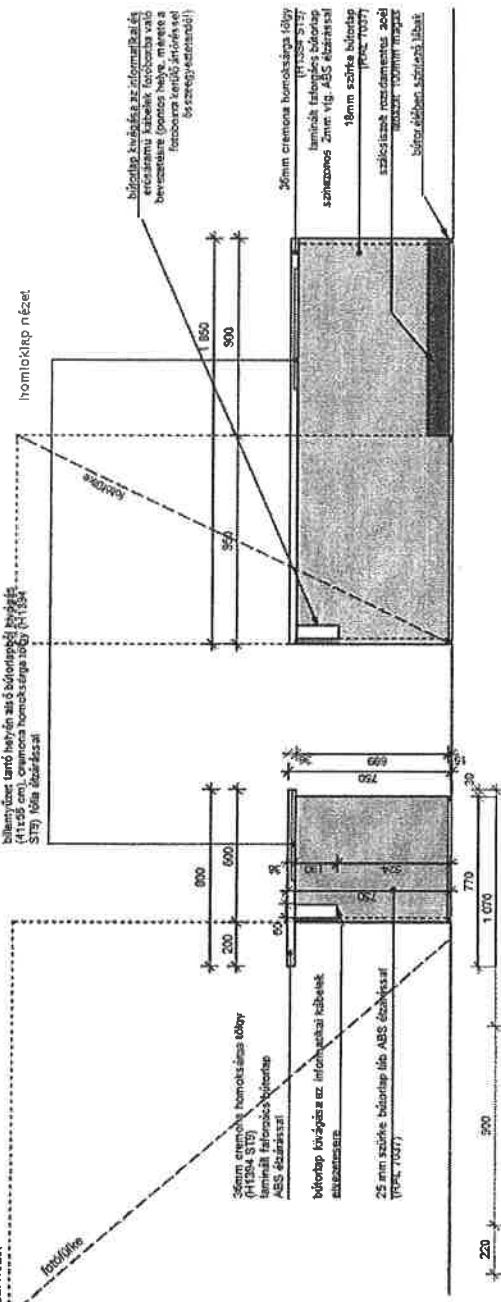
baloldali panel lyuk: 180 mm átmérő  
a pontos helyre vízszintesen beilleszthető  
belsővel szoros szorítóval  
40x40 mm-es, (középponttal 180) méretű  
lyuk 70 mm hosszú 750x300-as ajtóhoz  
igazítva, levezetve a bejáratnál a portán átves

18 mm D 123 Pk.14 világos színe  
Közvetlenül vagy azaz egyenlőre  
szorítóval

M=1:20

B-14-A (2/2)

<b>B-15-a</b>	<b>1+1 tükörkép</b>	0 5 SZÉKES ENY.	2 db
<b>fotófülke kiegészítő asztal általános rajzokhoz tartozó munkahelyhez</b>		kapcsolódó rajzok:	
<b>konstruktív jel:</b> megnevezés:	1+1 tükörkép		
<b>befoglaló méret (cm):</b> (sz x h x mé)	1 850 x 900		
<b>levegőtér magasság (mm):</b>	36mm		
<b>előkészítés:</b>	19mm szálka buroktalp		
<b>ferület és szín:</b>	36mm cremenca homokszalma lágy		
<b>vastagság:</b>	19mm szálka buroktalp		
<b>nyílás:</b>	36mm cremenca homokszalma lágy		
<b>ülke:</b>	19mm szálka buroktalp		
<b>zár:</b>	36mm cremenca homokszalma lágy		
<b>fogantyú:</b>	19mm szálka buroktalp		
<b>iszlapszál:</b>	36mm cremenca homokszalma lágy		
<b>réteg:</b>	19mm szálka buroktalp		
<b>megjegyzés:</b> A méretek a helyszínen ellenőrzendő!	36mm cremenca homokszalma lágy laminált falozatos buroktalp színezhető színnel vlg. ABS színezéssel 19mm szálka buroktalp (f1934 ST7) 36mm cremenca homokszalma lágy (H1334 ST9) 25 mm széles buroktalp láb ABS színezéssel (f1934 ST7)		
<b>Beépítés során a gyártó technológiai utasításait és a vonatkozó vonatkozó részleteket be kell tartani!</b>	36mm cremenca homokszalma lágy (H1334 ST9) laminált falozatos buroktalp színezhető színnel vlg. ABS színezéssel		
<b>A gyártmányt nem lehet a tervezéssel járó kelt meggyújtó gyártásba adás előtti megjelölés:</b>	MSZ 7101-2:1986 EN 14322:2004		
<b>M=1:20</b>	Rajz megnevezése: Bútor konstrukció Fotófülke kiegészítő asztal - általános felkénél		



<b>B-15-a-A</b> Fotófülke készítő asztal akadálymentesített rotoboxhoz tartozó munkahelyhez	kapcsolódó rajzok:	összesen: <b>1 db</b>
konzignációs jele: megnevezése:		
befoglaló méret (cm): (sz x h x ma)	oldali nézet homloklat nézet	
la pvasátság (mm):	36mm krémfehér homokszíjű fólia (H1394 S75)	
elkészítés:	36mm krémfehér homokszíjű fólia (H1394 S75)	
feltétel és szín:	25mm szürke akril rotobox ABS	
vasalatok:	25mm szürke akril rotobox ABS	
nyílás:	25mm szürke akril rotobox ABS	
ütköző:	25mm szürke akril rotobox ABS	
zár:	25mm szürke akril rotobox ABS	
fogantyú:	25mm szürke akril rotobox ABS	
lábazat:	25mm szürke akril rotobox ABS	
rögzítés:	25mm szürke akril rotobox ABS	
megjegyzés:	A méretek a beszállított ellenőrizendőknél Berpótlás során a gyártó technológiai úton és a vonatkozó részleteket be kell tartani	
A gyártmányterveket a tervezővel jóvá kell hagyni a gyártásba adás előtti megjelölés: MSZ 7101-2:1986 EN 14322:2004	alaprajz 0,7mm acéllemez kivágás, műanyag anyagok és egyéb részletekkel	
M=1:20	15mm-es acéllemez kivágás, műanyag anyagok és egyéb részletekkel	
Rajz megnevezése:	Bútor konzignáció Fotófülke készítő asztal akadálymentes fülkénél	

## **2. Ügyintézés hivatali helyiségben (fotoboxon kívül)**

**2.1.** A hivatali helyiség arcképmás felvételezésre szolgáló részében a megvilágítási színhőmérséklet meghatározása: a megfelelő fehéregyensúly eléréséhez a napfényvel megegyező 5500K színhőmérsékletű, legalább jó színvisszaadási indexű fényforrás rendszeresítése szükséges annak érdekében, hogy az arcképmás adat egyenletes, homogén és árnyékmentes legyen.

**2.2.** A hivatali helyiség arcképmás felvételezésre szolgáló részében a megvilágítás pozíciójának rögzítése: a direkt főfény az arcképmás-felvételezéssel érintett polgár feje fölött helyezkedik el, továbbá az optikai tengellyel 40-50 fokos szöget zár be.

**2.3.** A hivatali helyiség arcképmás felvételezésre szolgáló részében a beszűrődő, zavaró fények kiküszöbölése: az arcképmás felvételezésekor a környezetből érkező, szóródó, természetes fényektől eltérő fénysugarak teljes mértékben történő kizárása szükséges.

**2.4.** A háttér megválasztása: javasolt a fehér vagy halványszürke, megvilágított háttér alkalmazása az arckép és a háttér kellő elkülönülése érdekében. Kompenzáció szükséges az új beépítendő fényforrás által létrehozott árnyékképződés csillapítása, megszüntetése végett.”

### ***III. Képfelvételezéshez használt szoftverrel szemben támasztott követelmények***

#### **1. Képfelbontás**

Az eljáró szerv az arcképmás felvételezéséhez olyan szoftvert használ, amely alkalmas 600 dpi felbontású arcképek rögzítésére.

#### **2. Felvételezett képek „exif tag”-ekkel való ellátása**

A szoftver képes az arcképmás felvételezés körülményeit leíró információk tárolására „exif tag” használatával.

#### **3. Lágymintázat keret alkalmazása a képeken**

A szoftver alkalmas a felvételezett képek gravírozást segítő lágymintázat kerettel történő ellátására.

#### **4. Felvételezett kép szürkeárnyalatos megjelenítése**

A szoftver alkalmas a felvételezett képek szürkeárnyalatos formában történő megjelenítésére az ügyfélmonitoron.

  
**Dr. Pintér Sándor**  
**belügyminiszter**

